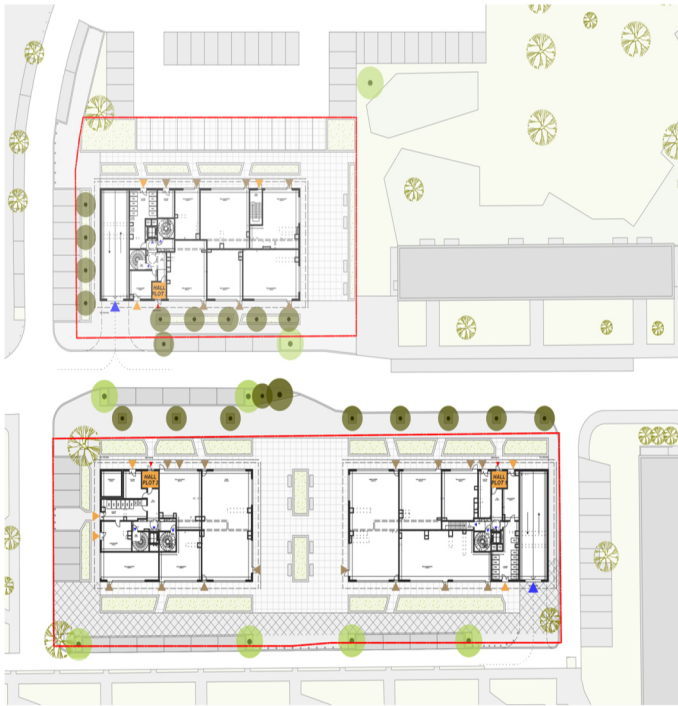


## Quartier Pont de Pierre 155 logements Bobigny (93)

### ÉLÉMENTS CLÉS :

Architecte Mandataire: AIP  
Ingénierie / Économie: AIP ING  
Fluides / Thermique: THERMI-CLIM  
Paysagiste: AIP URBA  
Montant des travaux: Non communiqué  
Avancement: Phase études  
Mission: Base Loi MOP  
Conforme RT 2012  
Mode de dévolution du marché: Entreprise Générale

Plan masse



Maquette BIM

