

Réhabilitation en site occupé de 93 logements, Résidence J. ANQUETIL Eu (76)

ÉLÉMENTS CLÉS :

Maîtrise d'Ouvrage	HABITAT 76
Architecte Mandataire	AIP
Ingénierie / Économie	AIP INGÉNIERIE
Fluides / Thermique	THERMI-CLIM
BIM	BIM ARCHI.TECH
Montant des travaux	2,1 M€ HT (T1)
Avancement	En cours d'études
Mission	Loi MOP
BBC Effinergie Ré	En cours
Label Promotelec Renovation Res- ponsable	En cours

Le site compte 4 bâtiments : 3 d'entre eux reprennent le même principe de composition en plan; le 4ème est différent.

On distingue d'un côté les bâtiments La Grande Boucle - Les Nations - Le Dauphiné Libéré

Et de l'autre Les Essarts.

La résidence compte principalement des T3 et des T4.

Les logements sont tous traversants. Les logements situés en pignon bénéficient d'une triple orientation.

Les batiments «Les Nations» et «Le Dauphine Libéré» ont pour particularité de disposer d'un rez-de-chaussée avec caves (pas de logements) .

Tous les bâtiments ont des greniers sous les toits.

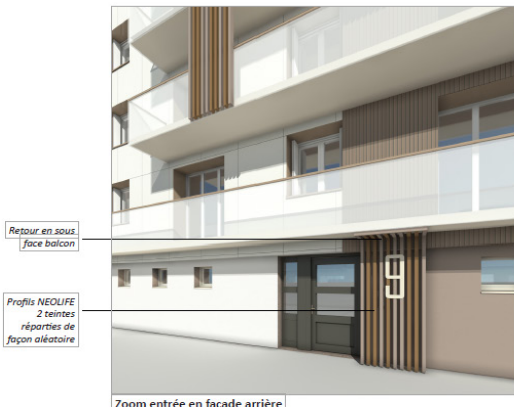
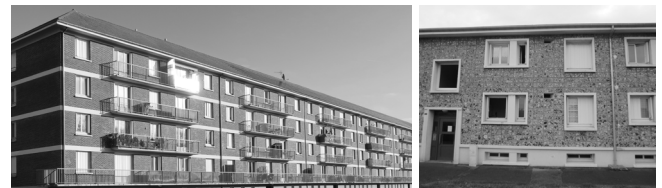
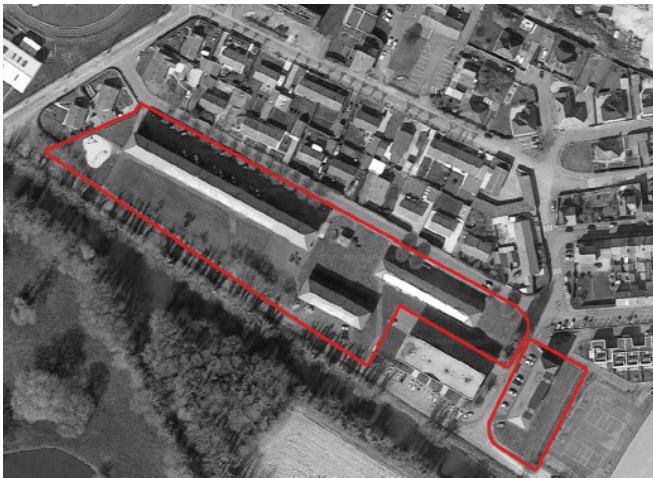
Seul le bâtiment «Les Essarts» compte des logements T2.

Chaque logement est doté d'un séchoir accessible depuis la cuisine (sauf

bâtiment Les Essarts) et de placards

SOLUTIONS MISES EN OEUVRE

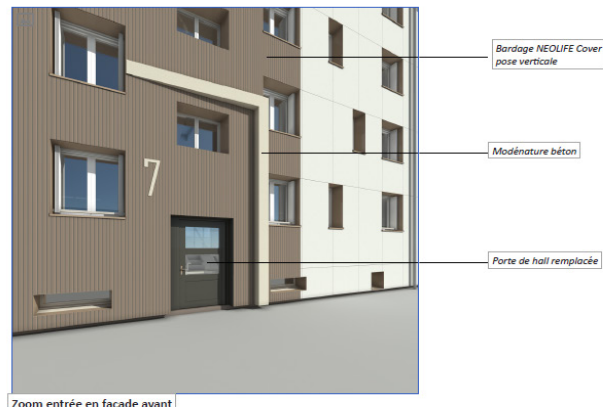
Modernisation des installations électriques.
Remplacement des appareils sanitaires.
Réfection de la faïence murale.
Réfection des embellissements des pièces humides.
Réfection des halls
Réfection de l'éclairage intérieur et extérieur.



Retour en sous-
face balcon

Profils NEOLIFE
2 teintes
réparties de
façon aléatoire

Zoom entrée en façade arrière



Bardage NEOLIFE Cover
pose verticale

Modénature béton

Porte de hall remplacée

Zoom entrée en façade avant

Entrée en façade arrière :
Possibilité d'intégrer des luminaires en sous face dalles balcons pour valoriser les entrées

Entrée en façade avant :
Identifier les entrées par une modénature qui apporte de la verticalité et souligne les accès aux bâtiments