

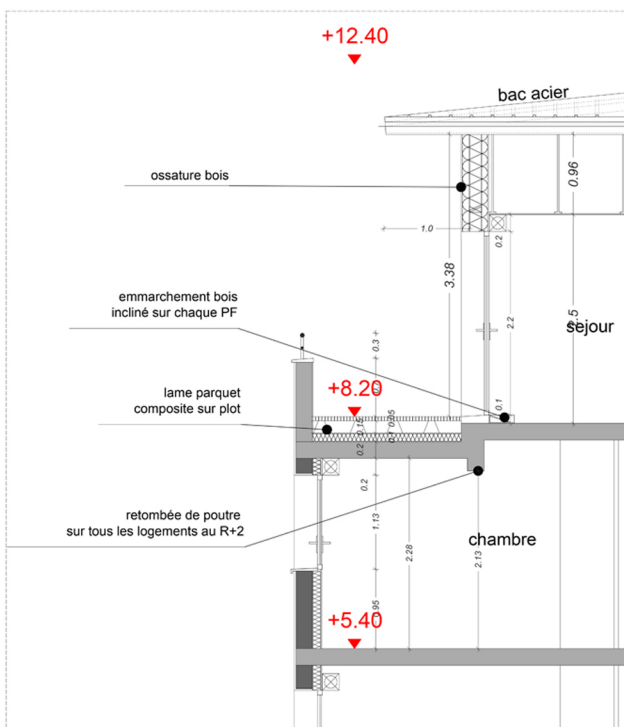
Construction neuve 97 logements collectifs, in- termédiaires et parking Vernouillet (28)

ÉLÉMENTS CLÉS :

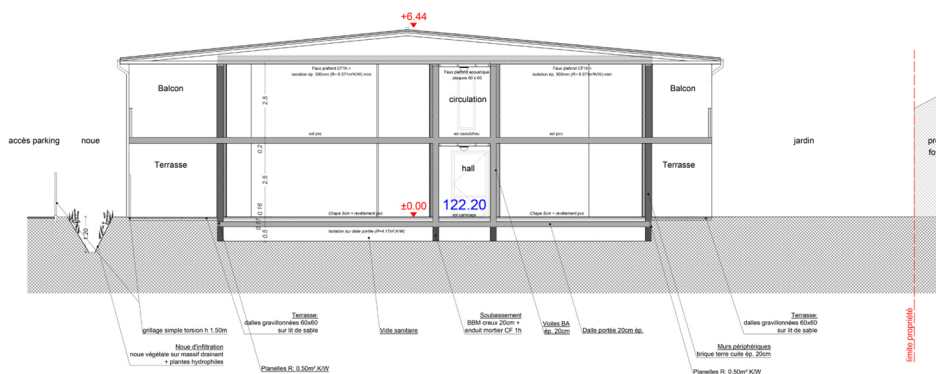
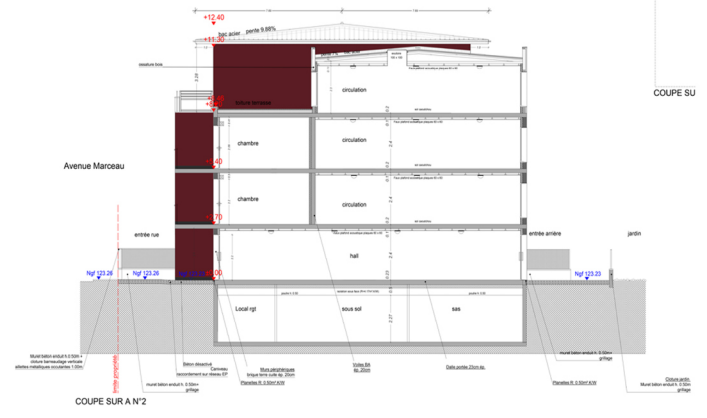
Maîtrise d'Ouvrage	SA HLM LA ROSERAIE
Architecte Mandataire	AIP
Ingénierie / Économie	AIP INGÉNIERIE
Fluides / Thermique	THERMI-CLIM
Paysagiste	AIP URBA
Montant des travaux	8 M€ HT (T1)
Avancement	RÉCEPTIONNÉ 2016
Mission	Base Loi MOP + OPC
LABEL	THPE
Certification	RT 2012

DESCRIPTIF TECHNIQUE

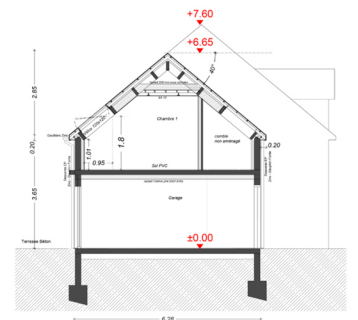
- Extension des chambres existantes
- Surélévation du bâtiment existant
- Création de bureaux en rdc
- Isolation thermique par l'extérieur
- Fenêtres PVC double vitrage
- Structure en béton banche
- Réfection de la chaufferie et cuisine collective



COUPE SUR A N°3 - DETAIL SUR LOGEMENT 1/25



COUPE SUR C N°1



COUPE sur garage INDIVIDUELS