

DEMOLITION-DESAMIANTAGE D'UN FOYER ET RECONSTRUCTION D'UNE RESIDENCE SO- CIALE QUARTIER BLEVILLE/ LE HAVRE (76)

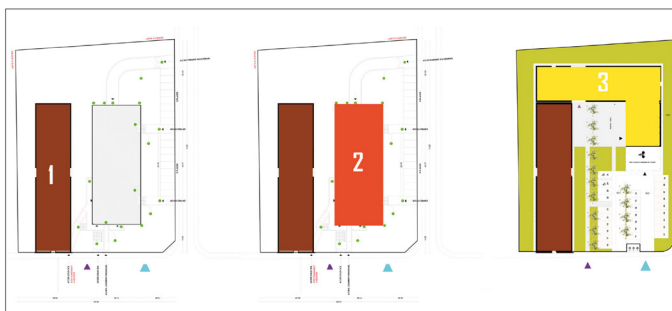
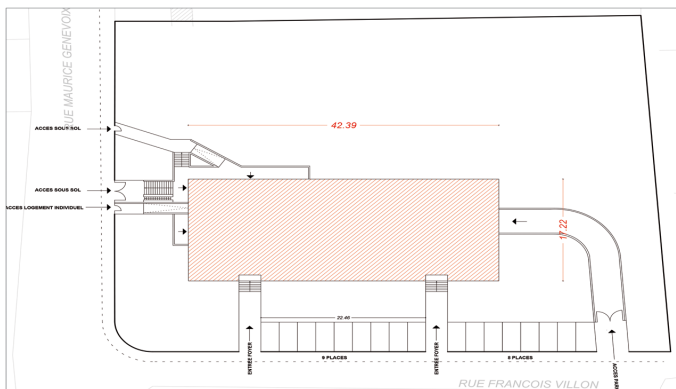
ÉLÉMENTS CLÉS :

Maîtrise d'Ouvrage
Architecte Mandataire
Ingénierie / Économie
Fluides / Thermique
Paysagiste
Montant des travaux :
DONT TRAVAUX DE DEMOLITION :
Avancement
Mission
THPE/ RT 2012
Mode de dévolution du marché

COALLIA
AIP
AIP INGÉNIERIE
THERMI-CLIM
AIP URBA
6.5 M€ H.T
300 000.00 € HT
Réception 2015
Base
Oui
Oui
Entreprise Générale

Dans le cadre de la construction complète d'une résidence sociale et d'un CADA, l'actuel foyer des travailleurs (hachuré en rouge sur le plan) à été entièrement détruit, y compris les ouvrages de VRD comme la rampe d'accès au sous-sol, les escaliers d'accès au bâtiment et au sous-sol, les trottoirs, cheminements, places de stationnements véhicules et clôtures de l'actuel site.

Un attention particulière a été apportée sur le phasage des travaux car la construction d'une première aile du nouveau bâtiment se fera avant la démolition de l'actuel foyer, afin d'éviter toute problématique de relogement des résidents.



Le projet comportait un phasage intéressant puisqu'il mêlait la construction et la déconstruction, étant situé sur un site occupé.

En effet, premièrement, la plus grande aile du bâtiment (la résidence sociale) a été construite, parallèlement au foyer de travailleurs existant.

Dans un second temps, le relogement des résidents puis la démolition du bâtiment existant.

Et enfin, la construction des deux dernières ailes (l'administration, l'accueil ont le CADA) cloturer le chantier.

Contexte initial :

