

Réhabilitation et résidentialisation de 233 logements, Quartier des Hautes Haies - Plateau Rouher Creil (60)

ÉLÉMENTS CLÉS :

Maîtrise d'Ouvrage
Architecte Mandataire
Ingénierie / Économie
Fluides / Thermique
Paysagiste
Montant des travaux
Avancement
Mission
BBC
Cerqual Patrimoine habitat & environnement
Mode de dévolution du marché

1001 VIES HABITAT
AIP
AIP INGÉNIERIE
THERMI-CLIM
AIP URBA
7.4 M€ HT
Chantier en cours
Loi MOP
Oui



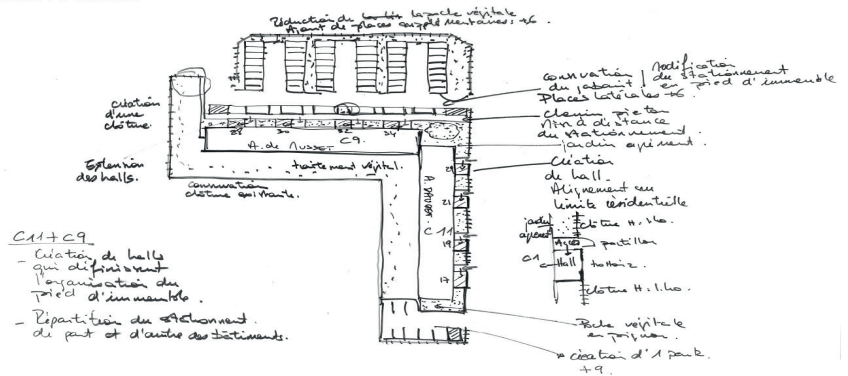
Oui
Entreprise Générale

QUELQUES SOLUTIONS MISES EN OEUVRE

- Transformation d'une loge gardien en logement PMR
- Travaux en présence de matériaux amiantés notamment dépose essentage (sous section 3)
- Réfection des parties communes selon charte logement francilien
- Sécurisation au niveau des ouverture (hauteur d'allège non conforme) par la mise en place d'une double lisse aluminium.

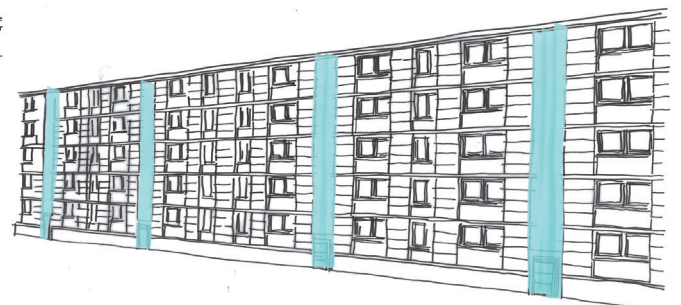


A. ANALYSE CRITIQUE DU SCHEMA DIRECTEUR ILOT 1 / MUSSET + 17-23 DAUDET



NERVAL : BÂTIMENT "SIGNAL"
traitement spécifique des cages d'escalier en façade sur rue :

- panneaux translucides en polycarbonate avec lames isolantes intégrées (type Danpalon) toute hauteur.
- de l'extérieur, affirmation de la trame verticale afin de rythmer la façade sur rue et de marquer les entrées.
- de l'intérieur, éclairage naturel tamisé qui agrandit un espace très étroit.



Contexte initial :

