

Construction neuve 30 logements collectifs, Carré Arthur BOURTHEROULDE (76)

ÉLÉMENTS CLÉS :

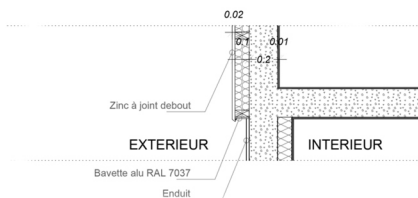
Maîtrise d'Ouvrage
Architecte Mandataire
Ingénierie / Économie
Fluides / Thermique
Paysagiste
Montant des travaux
Avancement
Mission
LABEL
Certification

PROMOTEUR PRIVE
AIP
AIP INGÉNIERIE
THERMI-CLIM
AIP URBA
2.9 M€ HT (T1)
RÉCEPTIONNÉ 2014
Base Loi MOP
THPE
RT 2012

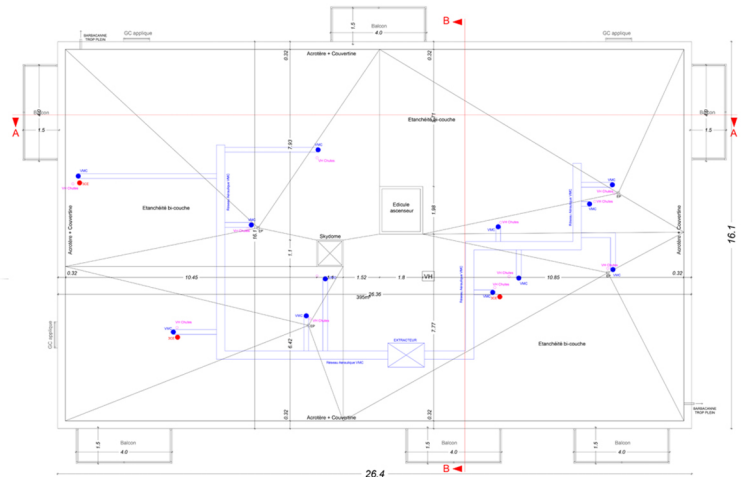
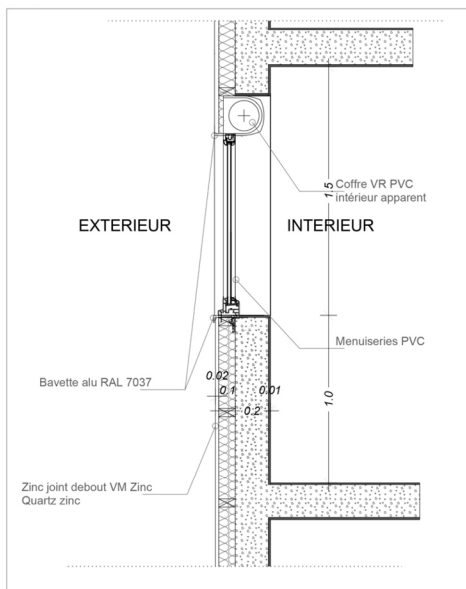
Plan Masse



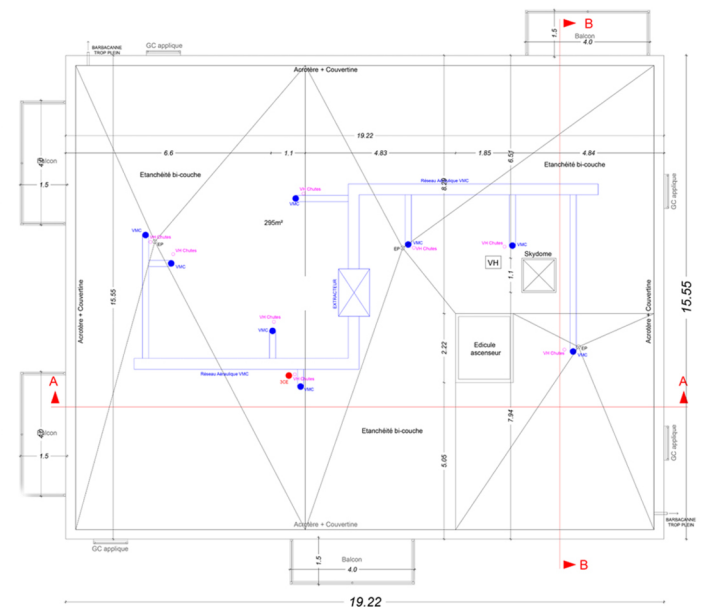
Détails changement de nu : enduit_zinc



Bardage, menuiserie et isolation



BATIMENT A - 23 LOGTS PLAN TOITURE



BATIMENT B - 16 LOGTS PLAN TOITURE